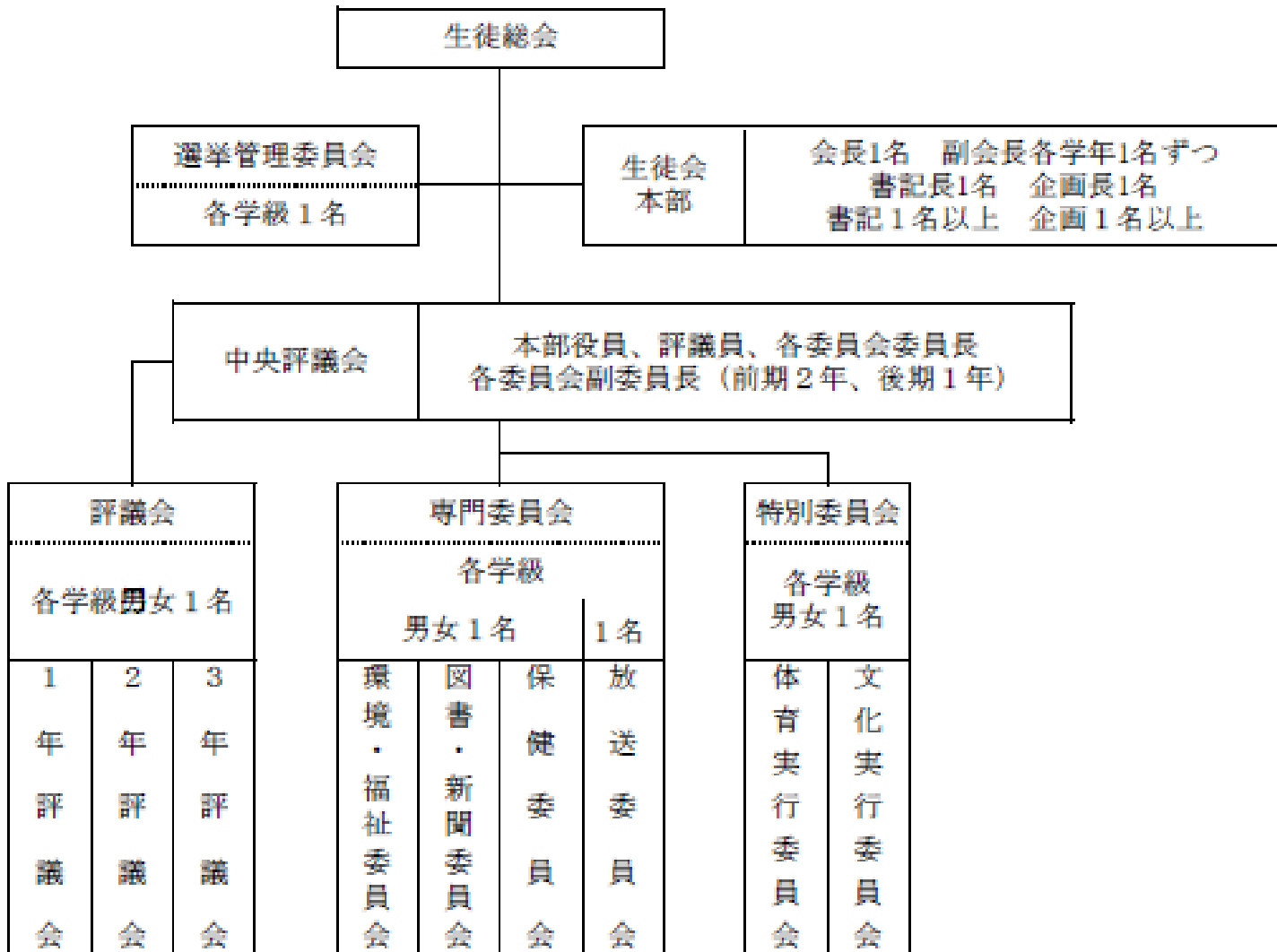


4. 生徒会組織



5. 各会議・各委員会の活動内容およびめざす力

会議	開催	活動内容およびめざす力
①生徒会 本部役員会	毎週 木曜	○生徒会○T、生徒総会の運営 ○共和中祭関係 ○児童会との交流 ○卒業式関係 ○全校キャンペーンの実施 * 主に企画力を養う場として、活動の指針作り
②中央評議会	年間10回 程度	○年間10回程度の中央評議会を開き、その時期に必要なことを討議し決定する * 主に討議力を養う場として活動内容の検討および選択 * 評価力を養う場として、次年度への提言 ※後期の参加者は本部、評議員、委員長（2年）、副委員長（1年）
③評議会 評議員の任期 は半年	前期 後期	○月1回以上の評議会を開き、より良い学校生活を送るために生徒が解決 しなくてはならないことや、きまりの見直しを行う * 主に討議力を養う場として活動内容の検討および選択 * 評価力を養う場として、次年度への提言

委員会	任期	活動内容およびめざす力
④生徒会委員会	委員会による	○月1回以上の委員会を開き、活動計画を検討し、中央評議会で決定した事項を実践する *主に企画力、実践力を養う場として、活動計画の検討および実践
専門委員会	環境・福祉委員会	半年 ○環境美化や福祉に関わる活動をおこなう
	新聞・図書委員会	半年 ○日常の貸し出し返却業務の当番をしたり、図書だよりを通じて学校生活が充実させるための情報発信をおこなう
	保健委員会	半年 ○皆の心や体が今よりもっと健康になるよう、けがや病気に気をつけ、環境や衛生に注意をはらえるようにする活動をおこなう
	放送委員会	1年半 2, 3年 通年 ○色々な学校行事を撮影し、次年度に役立てる ○生徒会で決まったこと・話し合っしてほしいことや、各委員会の日常の活動などをTV放送などで全校生徒に伝える活動をおこなう
特別委員会	体育実行委員会	半年 ○共和中祭体育部門に関わる内容の運営 ○体育的行事に関わる内容の運営 種目決め、メンバー集約など
	文化実行委員会	半年 ○共和中祭ステージ部門に関わる内容の運営 ○卒業式の式習に関わる内容の運営 曲決め、練習計画など
⑤選挙管理委員会	選挙実施時	○生徒会本部役員選挙について話し合い選挙が公正に行えるよう、選挙に関わる活動を行う 「生徒会役員選挙実施要項」参照 (長は2年生)

6. 基本的な活動の流れ

- ①活動ごとに「企画→討議→実践→評価」のサイクルを繰り返す。
- ②3学期に1年間の活動について評価し、次年度に役立てる。
- ③生徒会本部や各委員会から提案された内容を評議員が中心となって学級会で検討する。
その結果を評議員が持ち寄り、中央評議会にかける。
また、学級や中央評議会から直接生徒会本部や各委員会に行く場合もある。

7. 学級とのかかわり

学級活動では生徒会に対し、建設的な要望事項や生徒会活動の計画実施及び反省事項について審議し、学級会で審議決定した事項は評議員を通して評議会・中央評議会に提案され、審議決定されるものとする。